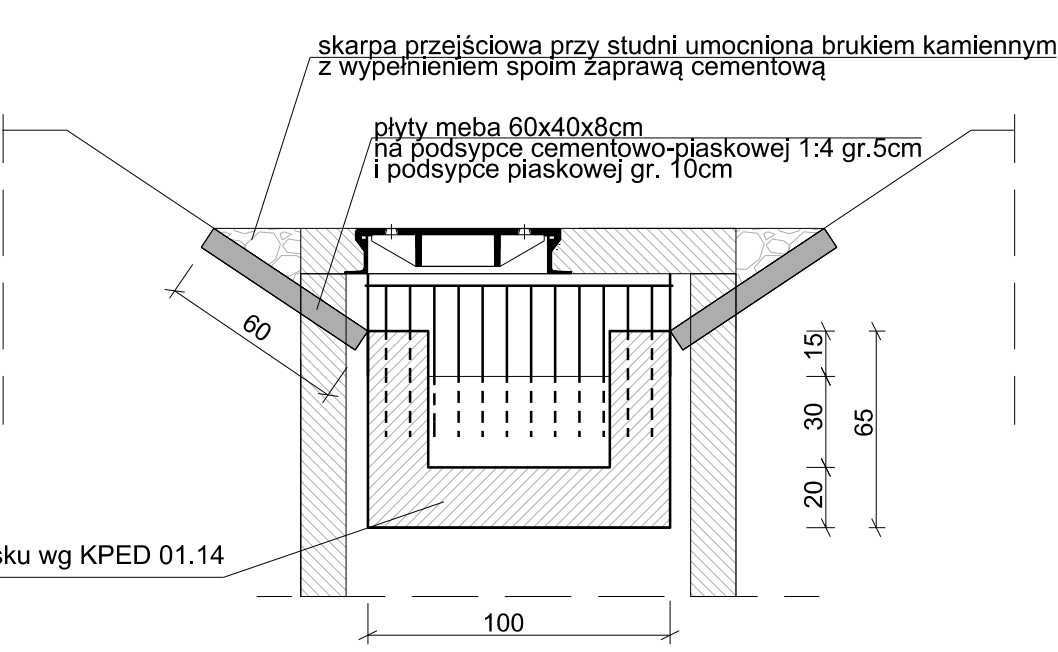
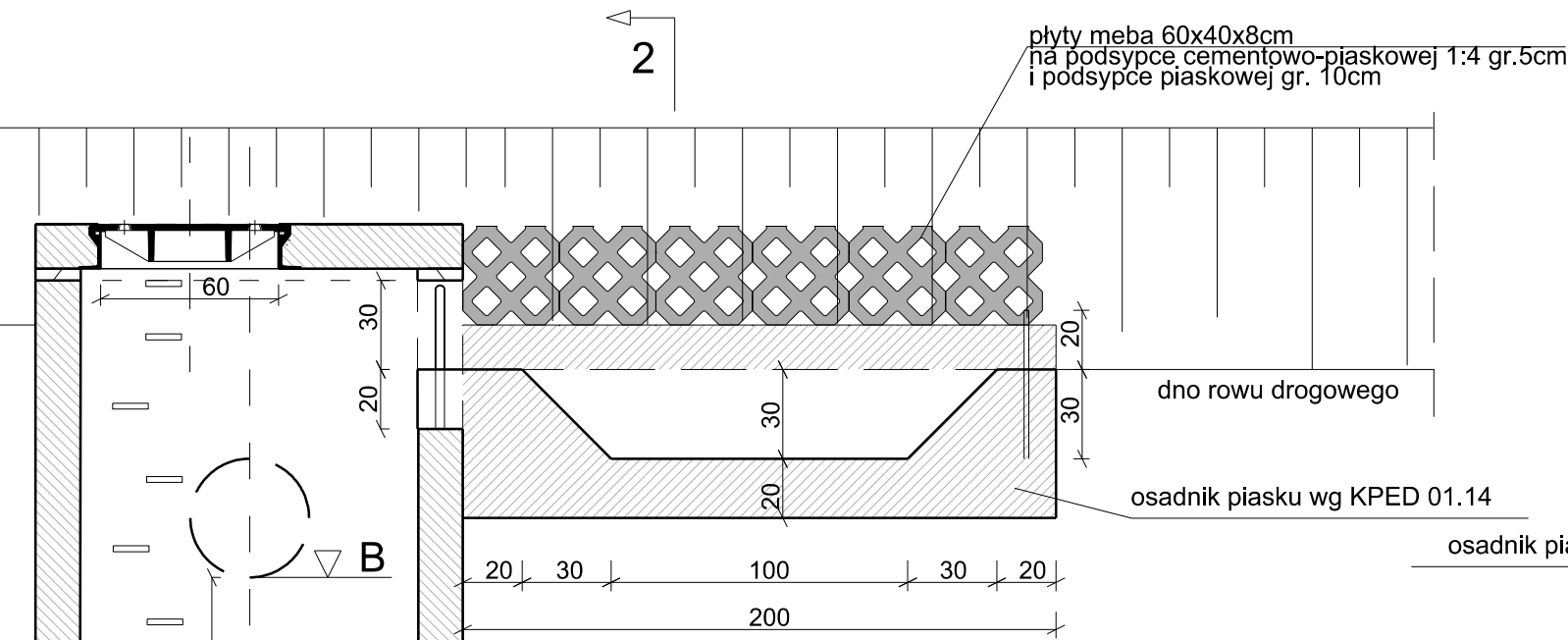


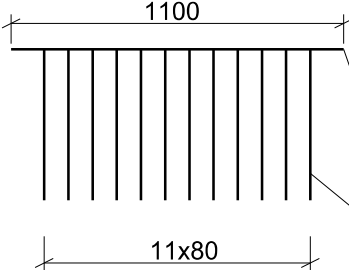
STUDNIA WPADOWA Z PIASKOWNIEKIEM "Dr"

1-1

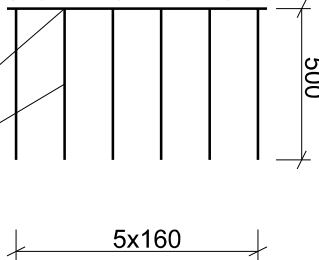
2-2



KRATA ZABEZPIECZAJĄCA
WŁOT DO STUDZIENKI
(wymiary w mm)



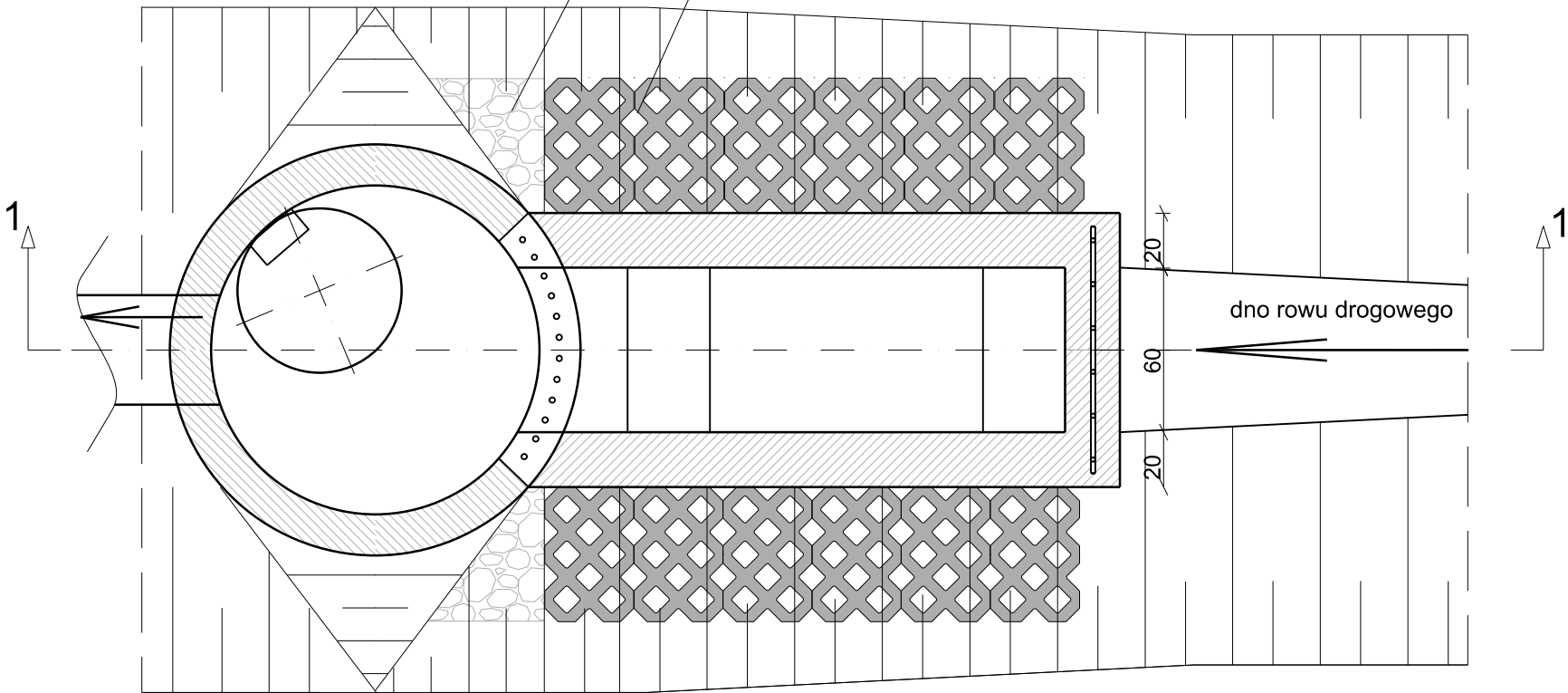
KRATA ZABEZPIECZAJĄCA
WŁOT DO OSADNIKA
(wymiary w mm)




UWAGI

1. Włazy wykonane jako zatopione w pokrywie studziennej, zlicowane na gładko;
2. Studnia betonowa Dn1200/Dn1500;
3. Osadnik studni betonowej H=1,0m;
4. Rzędne zgodnie z rysunkiem 12.01 i 12.02
5. Przestrzenie płyt ażurowych wypełnić kruszywem drogowym frakcji 0-31,5mm

WIDOK Z GÓRY



Adaptacja KPED 01.14
DLA STUDNI Z PODWÓJNYM PIASKOWNIEM WYKONAĆ PRZECZ ANALOGIĘ

PROJEKTANT:			
 DSP PROJEKT Paweł Suwisz ul. Olimpijska 35, 80-180 Gdańsk tel. (+48) 604-380-743 biuro@dsp-projekt.pl			
INWESTOR:			
WÓJT GMINY STUDZIENCE ul. Kaszubska 9 77-143 Studzienice			
NAZWA INWESYCJI:			
BUDOWA TRASY PIESZO-ROWEROWEJ NA ODCINKU UGOSZCZ - STUDZIENCE PRZY DRODZE POWIATOWEJ NR 1780G			
TYTUŁ RYSUNKU:		BRANŻA	FAZA
SZCZEGÓŁ STUDNI Z PIASKOWNIEM POZIOMYM		KD	PT
IMIE I NAZWISKO		UPRAWNIENIA	PODPIS
PROJEKTANT:		MGR INŻ. STANISŁAW HASSE	POM/0204/POOS/08
OPRACOWAŁ:			
SPRAWDZAJĄCY:		MGR INŻ. PAWEŁ BIESCHKE	POM/0031/POOS/07
			DATA
			11-2025
			NR RYS.
			S03.03